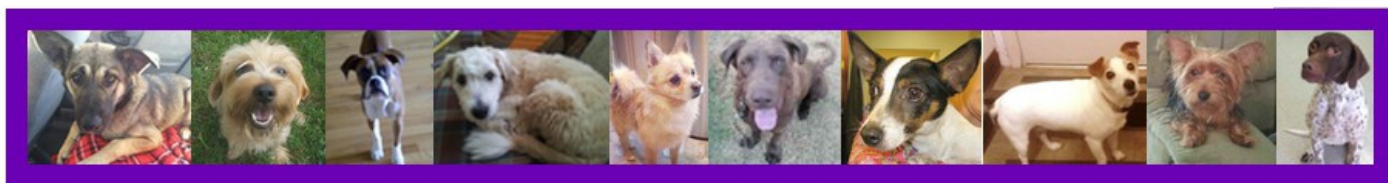


# STVARI KOJETREBATE UČINITI AKO STE PRONAŠLI PSA



1. Potražite nešto po čemu bi ga mogli identificirati. Ako nema ničega raspitajte se u susjedstvu u slučaju da pas živi u blizini.
2. Odvedite psa najbližem veterinaru ili u najbliže sklonište za pse da pomoću skenera potraže mikročip ili tetovažu na psu.
3. Obavjestite sve nadležne službe o pronalasku psa. Zovite lokalnu policijsku postaju (liniju za slučajeve koji nisu hitni). Također, zovite lokalnu agenciju za brigu o životinjama da naprave izvješće o pronađenom psu ili odvedite psa k njima ako niste u mogućnosti zadržati psa tijekom potrage za njegovim vlasnikom. Zovite bilo kojeg drugog veterinara, službu ili sklonište.
4. Izradite letke o pronađenom psu i postavite ih po susjedstvu i na lokalne službe, veterinare ili skloništa za životinje.
5. Postavite na vašu lokalnu Craigslist, lokalne novine (oglasi o pronalasku su često jeftiniji) i na bilo koje druge stranice na internetu za izgubljeno i pronađeno



[lostdogsofamerica.org](http://lostdogsofamerica.org)